

Nos ressources financières

- Principalement France Expertise Internationale (GIP Esther) www.fei.gouv.fr
- Dons privés et adhésions, 10 euros/an des membres adhérents (55 membres actifs en 2014).
- Autres (Fondation de France, Mairie de Paris).

Utilisation des fonds

- Plus de 95% du budget est utilisé pour l'aide directe en Afrique.
- L'association n'emploie pas de salariés. Les seuls frais de fonctionnement sont liés à la comptabilité et aux assurances.

Entraide Santé 92 remercie tous ceux qui en Afrique et en France contribuent à la réalisation des programmes avec disponibilité et professionnalisme.

Pour soutenir l'association Entraide Santé 92

- Par chèque à l'ordre de Entraide Santé 92, à envoyer à : Entraide Santé 92
23, rue des jardins. 92420 Vaucresson
- Par virement bancaire.

Identification nationale de compte bancaire - RIB

Code bancaire	Indicatif	Numéro de compte	Clé RIB
30002	02335	0000079730W	35

Domiciliation
CL POISSY 02335

Identification internationale de compte bancaire - IBAN

FR82	3000	2023	3500	0007	9730	W35
------	------	------	------	------	------	-----

Identifiant International Banque - BIC (adresse SWIFT)
CRLYFRPP

Déduction fiscale

Si vous êtes imposable, vous bénéficiez d'une réduction d'impôt sur le revenu de 66% du montant de votre don annuel, dans la limite de 20% du revenu imposable.



Nos Partenaires au Sud

Niger

- CTA (Centre de Traitement Ambulatoire), Niamey
- HNN (Hôpital National de Niamey), Niamey
- Maternité Issaka Gazoby, Niamey

Tchad

- Centre Hospitalier de Moundou
- Hôpital de district de Bebalem
- Associations des personnes vivant avec le VIH de Moundou

Togo

- Centre Hospitalier Régional d'Atakpamé

En France

- GIP Esther
- COREVIH Ile-de-France Ouest
- GERES (Groupement d'études sur le risque d'exposition des soignants)

Les hôpitaux :

- (AP-HP) Ambroise-Paré (Boulogne- Billancourt)
- (AP-HP) Louis-Mourier (Colombes)
- (AP-HP) Raymond-Poincaré (Garches)
- Hôpital Max Fourestier (Nanterre)
- Hôpital Foch (Suresnes)
- CHI de Poissy/Saint-Germain-en-Laye
- Centre Hospitalier François Quesnay (Mantes-la-Jolie)
- Centre Hospitalier Victor Dupouy (Argenteuil)

Des partenaires privilégiés qui unissent leur savoir-faire et leur savoir-être.



www.entraidesante92.org

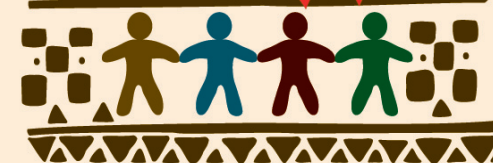


www.corevihouest.org

Contact

Entraide Santé 92
23 rue des Jardins. 92420 Vaucresson
Tél. (+33) 1 49 09 59 58/ 47 63
Fax : +33) 1 49 09 56 49
www.entraidesante92.org contact@entraidesante92.org

Entraide Santé 92



Association de professionnels de la santé engagés dans la lutte contre le sida en Afrique et en France.



Objectifs : promouvoir la coopération entre des acteurs du système de soins de pays en développement et de pays industrialisés afin d'améliorer la prise en charge médico psycho sociale des malades.

Association loi 1901, créée en 2001
www.entraidesante92.org



Nos actions

Les actions s'inscrivent dans le cadre de la politique nationale de chaque pays du Sud et visent avant tout à transférer des compétences en vue d'une autonomie de nos partenaires.

- Prise en charge des patients : un compagnonnage de nos partenaires au quotidien.
- Des missions régulières qui participent à entretenir des relations de confiance confraternelles.
- Appui médical et technique à des structures de prise en charge.
- Organisation des échanges entre les professionnels de santé et les membres associatifs : accueil et formation dans les pays partenaires et en France.
- Aide en équipement pour le fonctionnement des services : fourniture et acheminement de matériel de laboratoire, réactifs et informatique.
- Publications scientifiques communes entre partenaires du Sud et du Nord.



Entraide Santé 92

est une association de professionnels de santé des Hôpitaux de l'Ouest Parisien.

L'inter-professionnalité voulue par l'association est un atout et une condition pour mener à bien ses objectifs, avec des médecins, infirmiers(ères), pharmaciens, techniciens de laboratoire, enseignants, formateurs, psychologues, sociologues, épidémiologistes, logisticiens, graphistes, administratifs, assistants sociaux, biologistes, techniciens de maintenance, etc.

Nos objectifs

Entraide Santé 92 entreprend des actions solidaires pour améliorer la prise en charge des malades du sud. Ces actions s'orientent principalement vers :

- La conduite des partenariats et d'actions conjointes entre les professionnels de santé en Afrique et en France.
- L'amélioration de l'accès aux soins dans les pays en développement et émergents.
- L'accompagnement dans la durée des équipes pluridisciplinaires des professionnels de santé.
- La diminution de l'impact de l'infection VIH/Sida comme facteur aggravant de paupérisation dans les pays déjà en grande difficulté économique.



Stages : un moyen pour échanger sur les pratiques professionnelles

Accueil de stagiaires (médecins, infirmiers, techniciens, biologistes, sages-femmes et administratifs) en France : connaître le fonctionnement d'un hôpital de jour en France, rencontrer les différents intervenants hospitaliers et associatifs et appréhender les aspects de la prise en charge

Lieux d'intervention en 2015

- **Au Niger** : le CTA (Centre de Traitement Ambulatoire) de Niamey, l'HNN (Hôpital National de Niamey) et la maternité Issaka Gazoby (Niamey).
- **Au Tchad** : le Centre Hospitalier Régional de Moundou, les associations de personnes vivant avec le VIH, et l'hôpital de district de Bebalem.
- **Au Togo** : le Centre Hospitalier Régional d'Atakpamé.

